

## Mixte

# Alliance

Ouvrant  
**100%**  
caché

La performance thermique d'une menuiserie PVC allié à la finition extérieure de l'aluminium.

Robuste, esthétique et thermique, la menuiserie mixte Alliance convient à tous types de projets !

Ouvrant caché depuis l'extérieur : Masses visibles réduites et clair de vitrage optimisé.

Vitrages de 28 mm à 48 mm

Pour adaptation aux différentes situations : Bord de mer, nuisances sonores urbaines, confort d'été...



09/2018

**Uw=1.2 w/m².K**

Sw=0.49 TL=0.61

En standard avec  
4 fe/20/4 gaz Argon, Warm-edge TGI

(tableau des performances au verso)

AEV jusqu'à : **A\*4 E\*9A V\*A3**

## Le + Alliance

Parement extérieur, tapées d'isolation et bavette **100%** Aluminium

Ce procédé n'entraîne **pas de perte thermique** liée à l'aluminium sur la face extérieure

Cloisonnement du dormant :

- Protection des organes de manœuvre du refoulement des eaux de ruissellement.
- Retardataire d'effraction.



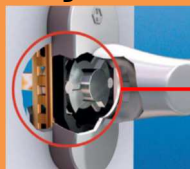
Parclose stylisée et arrondie

3 joints périphériques

7 chambres châssis fermé

Renforcements selon directives CSTB

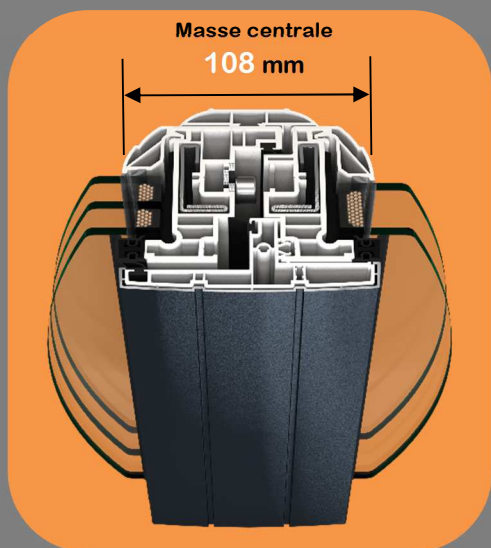
## Alliance : Design et sécurité...de série



Poignée SECUSTIK  
Ferrage symétrique  
Verrou ergonomique sur semi-fixe



(1) Sur OF1 1.48 x 1.25 dimensions conventionnelles  
Soudure discrète: 3200 x 2800. Mini : 450 x 400 (cotes en mm)



### Seuil PMR\* sur Porte-fenêtre :

L'étanchéité du seuil est assurée par 2 joints :

-Brosse coté extérieur

-TPE coté intérieur

\* Selon exposition



Du neuf à la rénovation, Allyance est destinée à tous types de projets.

### OPTION SERRURE

Nous déconseillons l'ajout d'un montant serrure pour des raisons esthétiques\* et techniques\*\*.

\*Perte en partie du concept d'ouvrant caché.

\*\* Si porte-fenêtre 2 vantaux : vantail principal obligatoirement à droite (vue intérieure)

### Nos coloris extérieurs

ral 9010



ral 1015  
Satiné



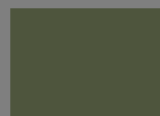
ral 1019  
Satiné / Texturé



ral 3004  
Satiné



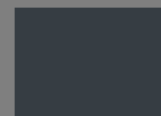
ral 5024  
Texturé



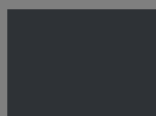
ral 6003  
Texturé



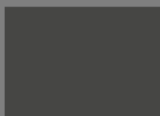
ral 6021  
Satiné / Texturé



ral 7016  
Satiné / Texturé



ral 7021  
Satiné



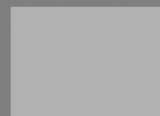
ral 7022  
Satiné / Texturé



ral 7037  
Satiné / Texturé



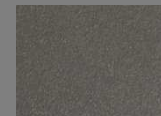
ral 9005  
Texturé



ral 9006  
Satiné



Noir 2100 sablé



Gris 2900 sablé

Autres coloris disponibles :  
Nous consulter



**A.M.B**

		DV Ug 1.1 warm-edge TGI			DV Ug 1.0 warm-edge TGI			TV Ug 0.6 warm-edge TGI		
		Uw	Sw	TI	Uw	Sw	TI	Uw	Sw	TI
Coloris clairs	OF1	1.2	0.49	0.61	1.2	0.39	0.53	0.88	0.29	0.44
	OF2	1.2	0.46	0.57	1.2	0.36	0.50	0.89	0.27	0.41
	PF2	1.2	0.49	0.60	1.2	0.39	0.53	0.86	0.28	0.43
Coloris sombres	OF1	1.2	0.50	0.61	1.2	0.40	0.53	0.89	0.29	0.44
	OF2	1.3	0.47	0.57	1.2	0.37	0.50	0.85	0.27	0.41
	PF2	1.3	0.50	0.60	1.2	0.39	0.53	0.88	0.29	0.43

Gamme sous avis technique du CSTB